



## GUT BEDACHT SCHNELSEN & STELLINGEN

Die Planungen für die Gestaltung der Schallschutzdeckel der Bundesautobahn 7  
in den Abschnitten Schnelsen und Stellingen in Hamburg

Daniel Luchterhandt  
Stadtplaner, Hamburg

# eins. A7-Deckel – das Gesamtprojekt

Ausbauziel: 6-8-streifiger Ausbau in Abschnitten  
nördl. von Elbtunnel

Investitionen: ca. 430 Mio. (Bund)  
ca. 167 Mio. (Hamburg)

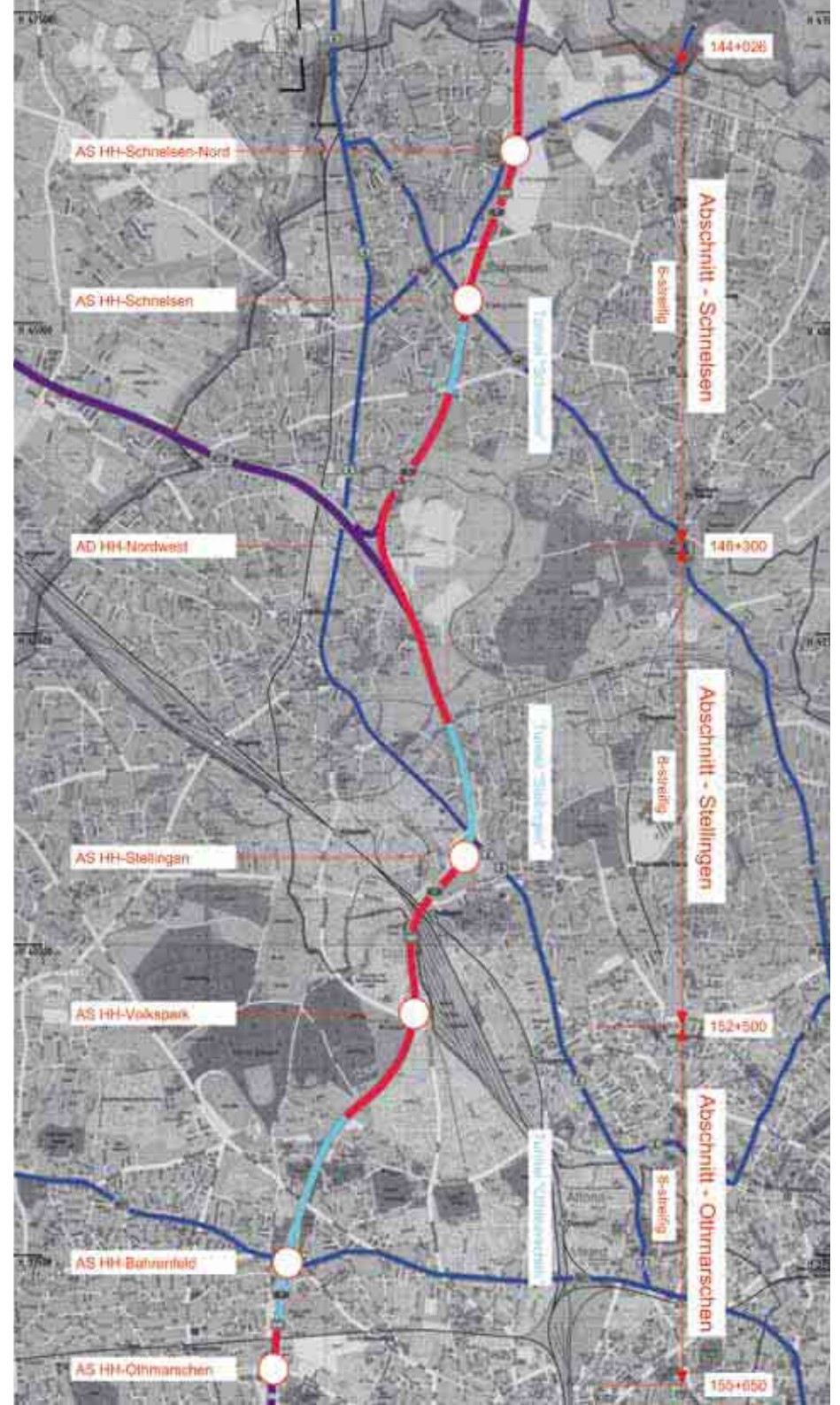
# Das Gesamtprojekt

*Lage beider Standorte im Stadtgebiet*



# Das Gesamtprojekt

Der künftige Ausbau der A7

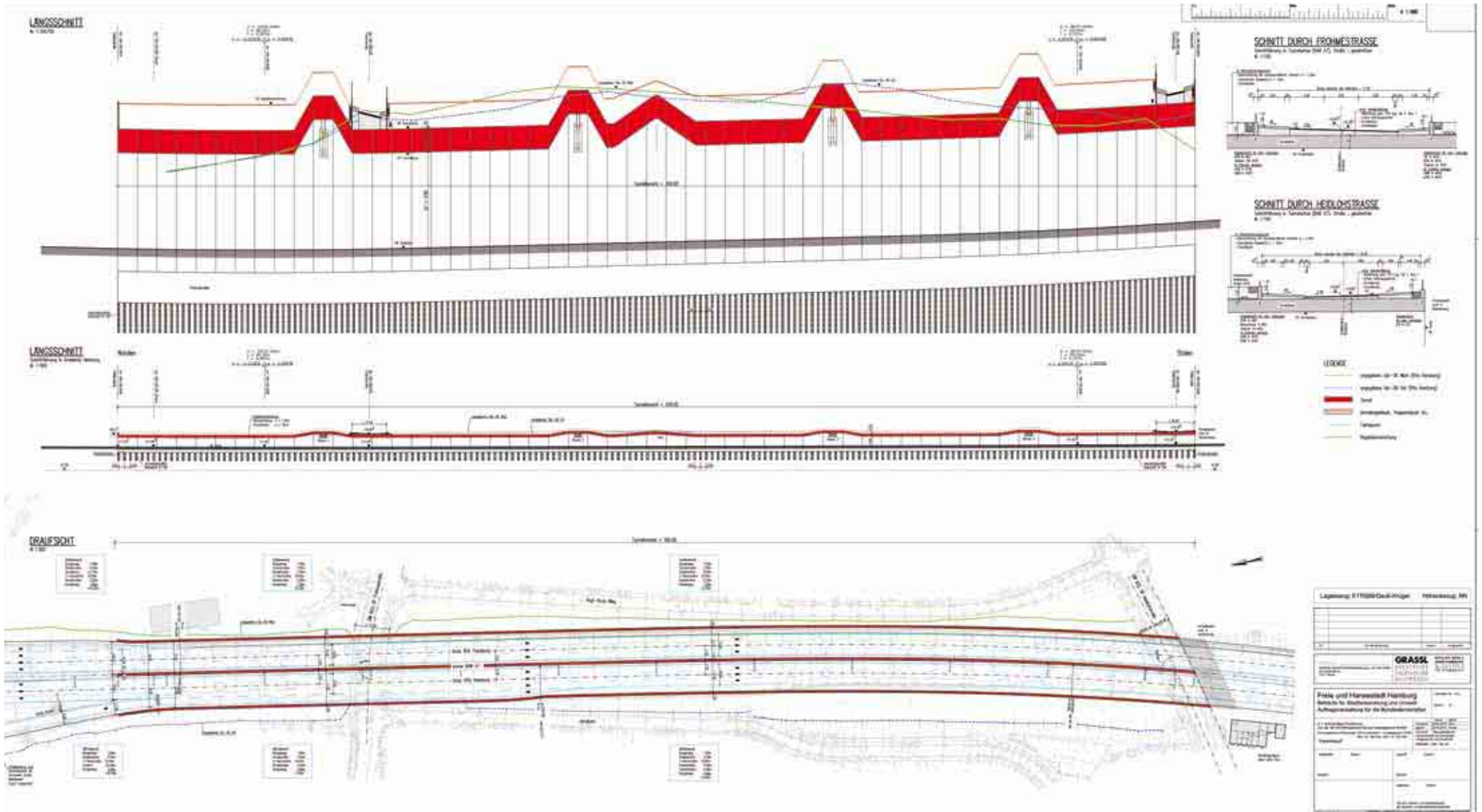


Übersicht über die Ausbauplanungen für die A7

# Das Gesamtprojekt

Die geplanten A7-Schallschutztunnel

Längsschnitt durch den Deckel Schnelsen



## **zwei.** Der freiraumplanerische Wettbewerb

**Auslober:** Behörde für Stadtemwicklung und Umwelt,  
Freie und Hansestadt Hamburg

**Verfahrensart:** Begrenzt-offener freiraumplanerischer Realisierungswettbewerb

**Teilnehmerfeld:** 25 Landschaftsarchitekten

**Laufzeit:** 2009-2010

**Umsetzung:** bis 2015

# Die Plangebiete

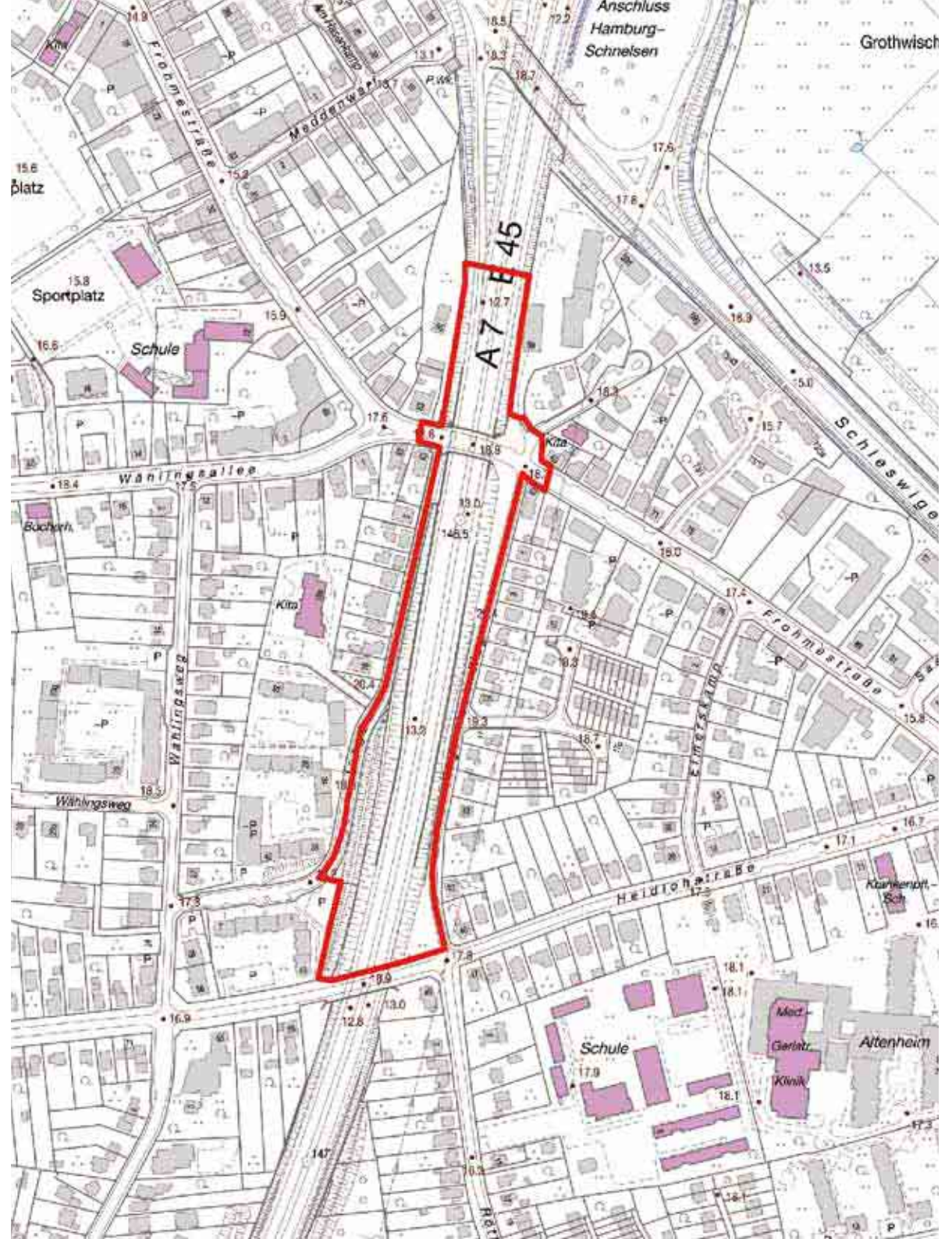
Schnelsen

*Luftbild*



# Die Plangebiete

Schnelsen



Abgrenzung des Plangebiets Schnelsen

# Die Plangebiete

Schnelsen

*Visualisierung der Deckelstruktur*



## Ein erster Preis (Schnelsen)

POLA Landschaftsarchitekten, Berlin



GUT BEDACHT SCHNELSEN & STELLINGEN

## Ein erster Preis (Schnelsen)

POLA Landschaftsarchitekten, Berlin



# Die Plangebiete

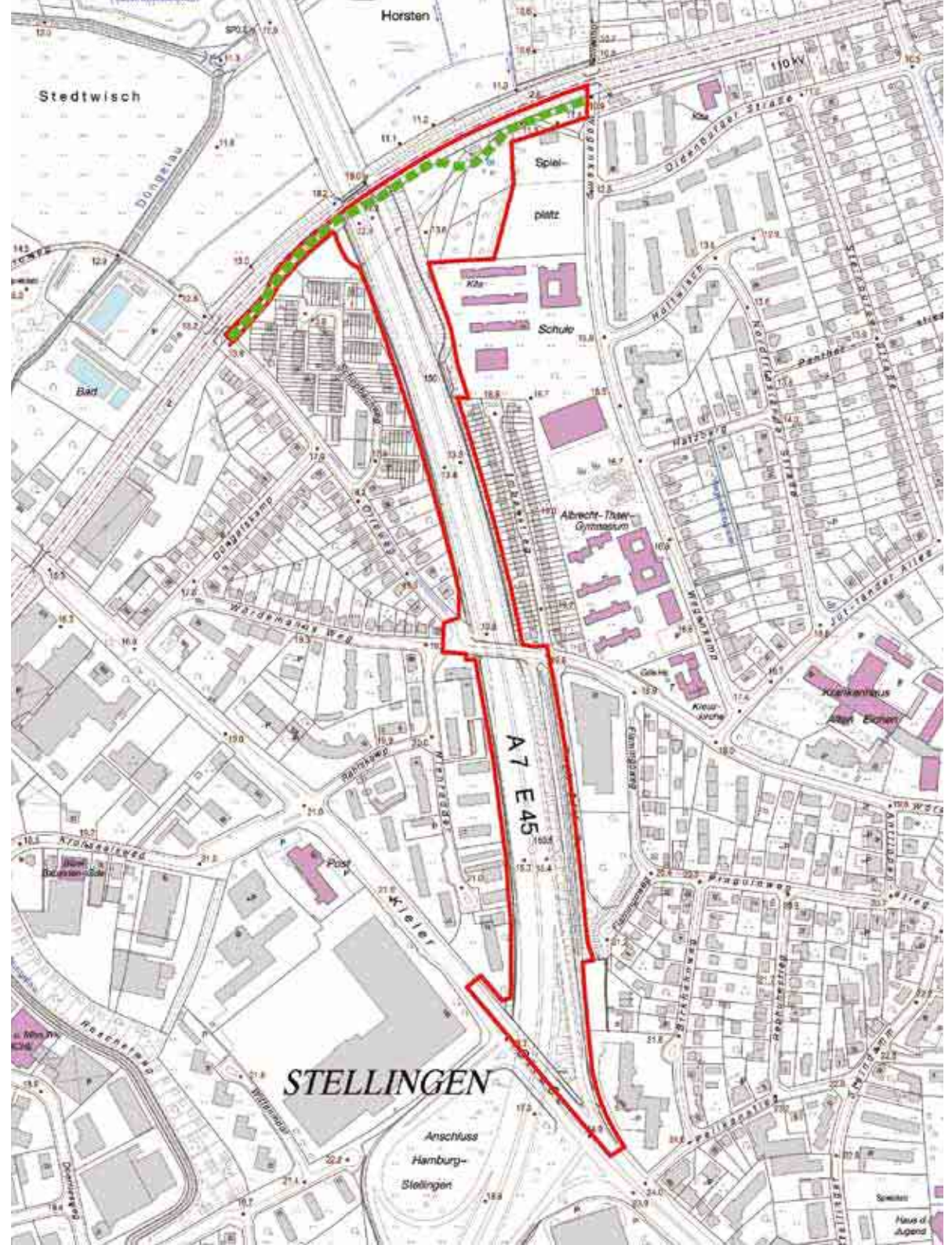
Stellingen

*Luftbild*



# Die Plangebiete

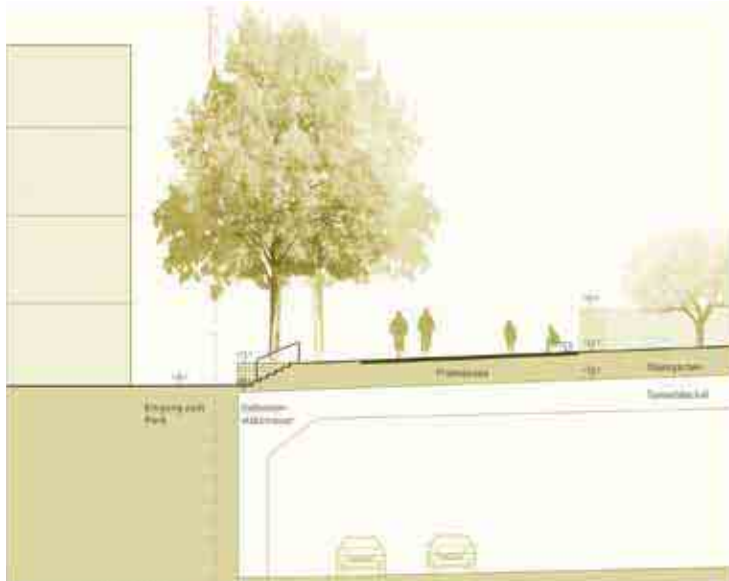
Stellingen



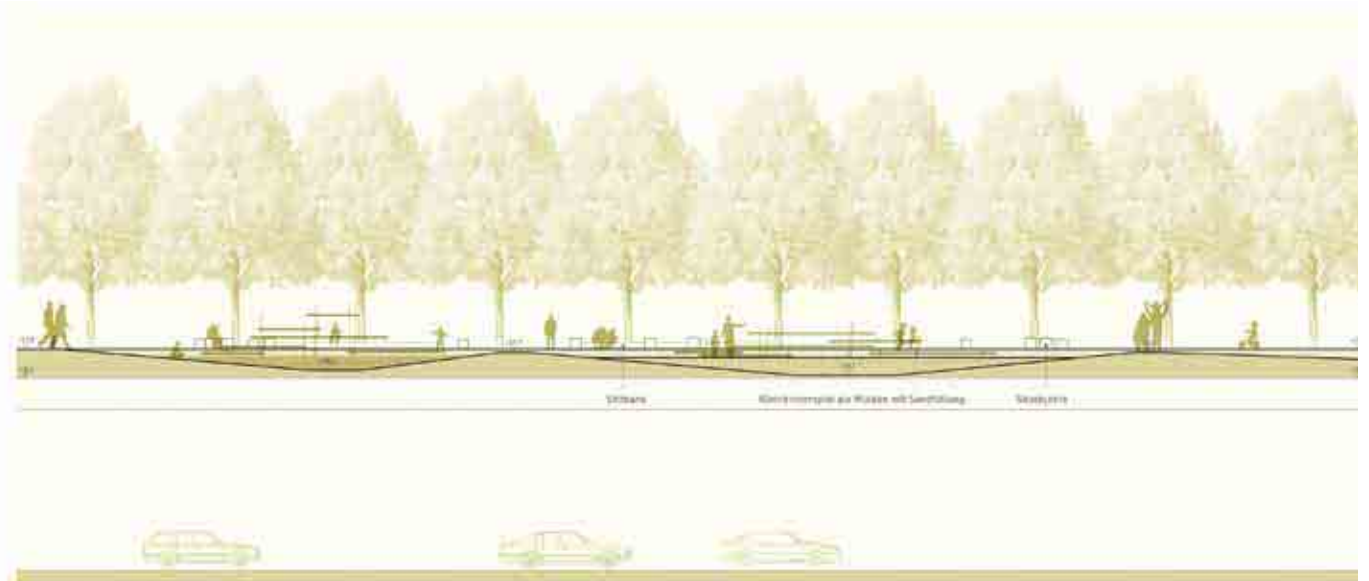
Abgrenzung des Plangebiets Stellingen

# Ein erster Preis (Stellingen)

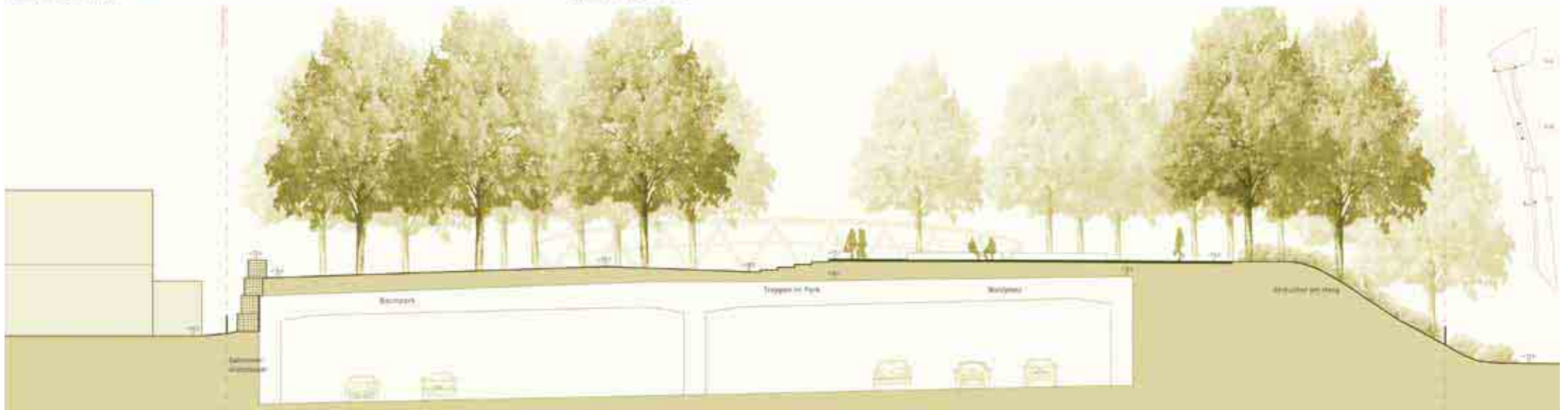
Weidinger Landschaftsarchitekten, Berlin



Schnittansicht C-C' M 1:100



Schnittansicht B-B' M 1:100



GUT BEDACHT SCHNELSEN & STELLINGEN

## Ein erster Preis (Stellingen)

Weidinger Landschaftsarchitekten, Berlin



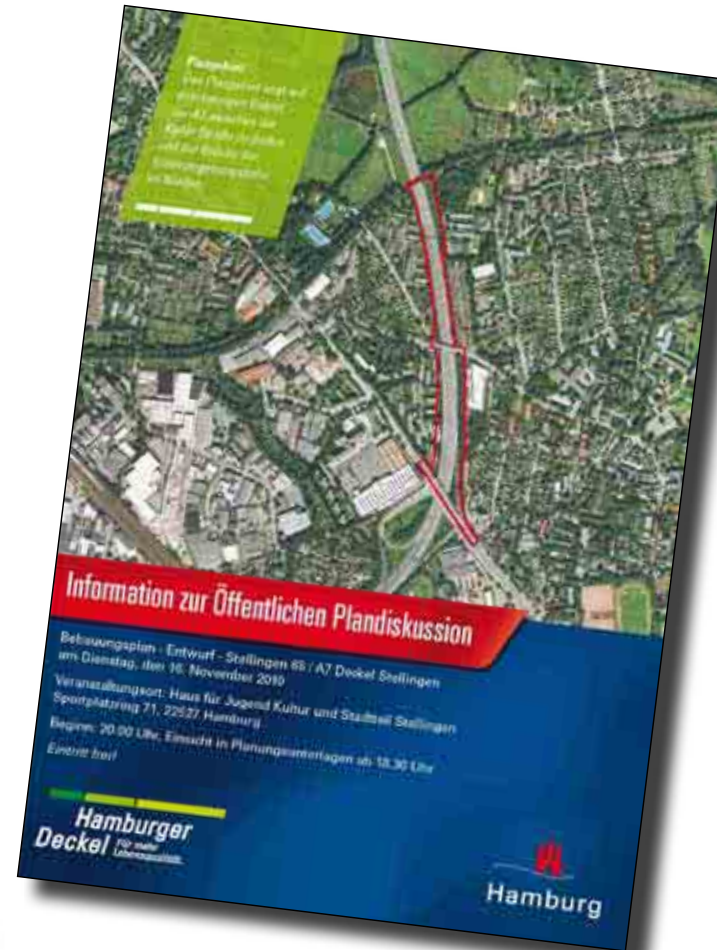
# Ein Auszug der Arbeiten zu Schnelsen

Unterschiedliche Ansätze



drei. Ausblick

# Dialog und Öffentlichkeitsarbeit





## GUT BEDACHT SCHNELSEN & STELLINGEN

Die Planungen für die Gestaltung der Schallschutzdeckel der Bundesautobahn 7  
in den Abschnitten Schnelsen und Stellingen in Hamburg

Daniel Luchterhandt  
Stadtplaner, Hamburg